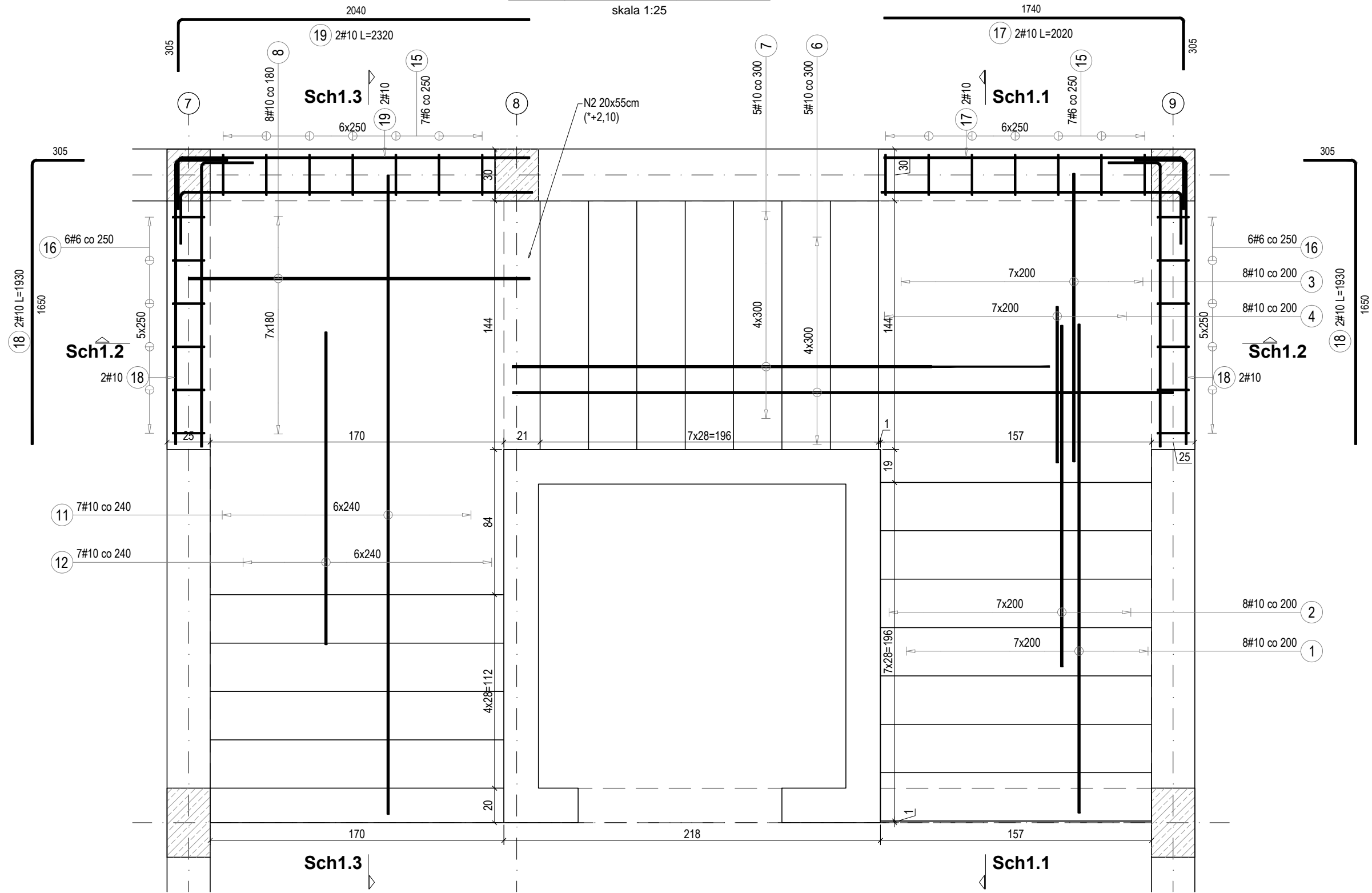
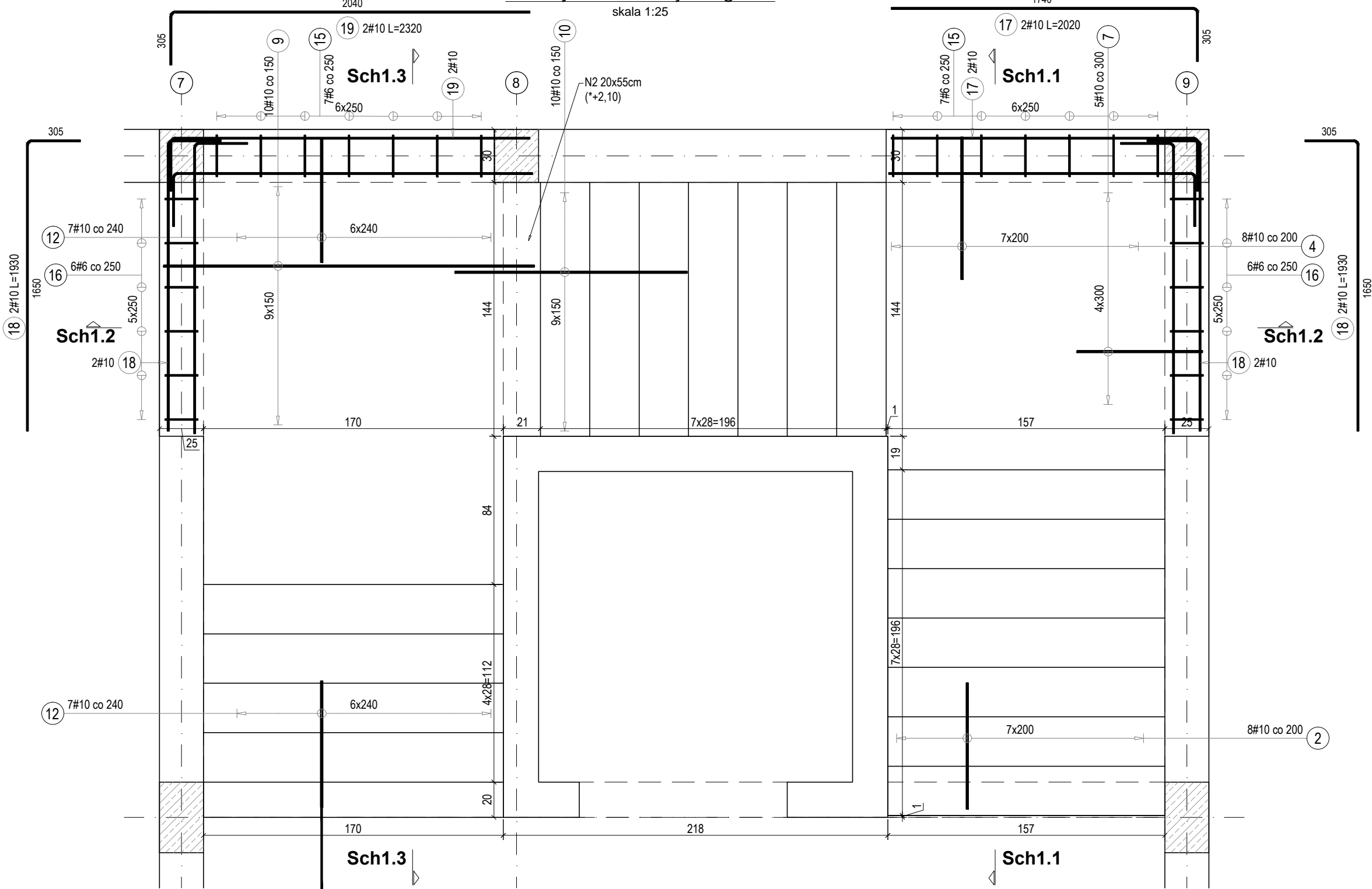


Schody Sch1 - zbrojenie dolne

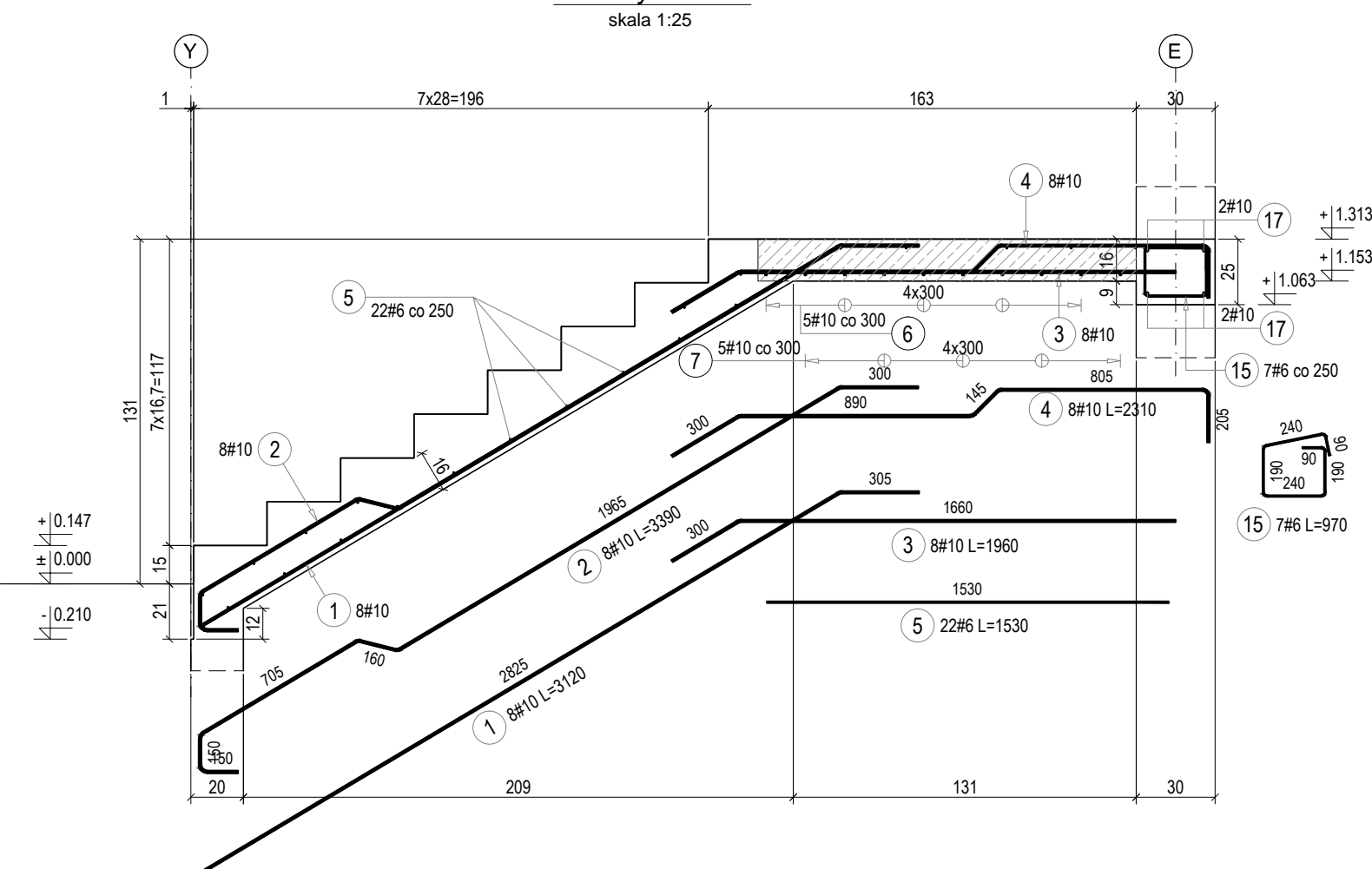


Schody Sch1 - zbrojenie górne

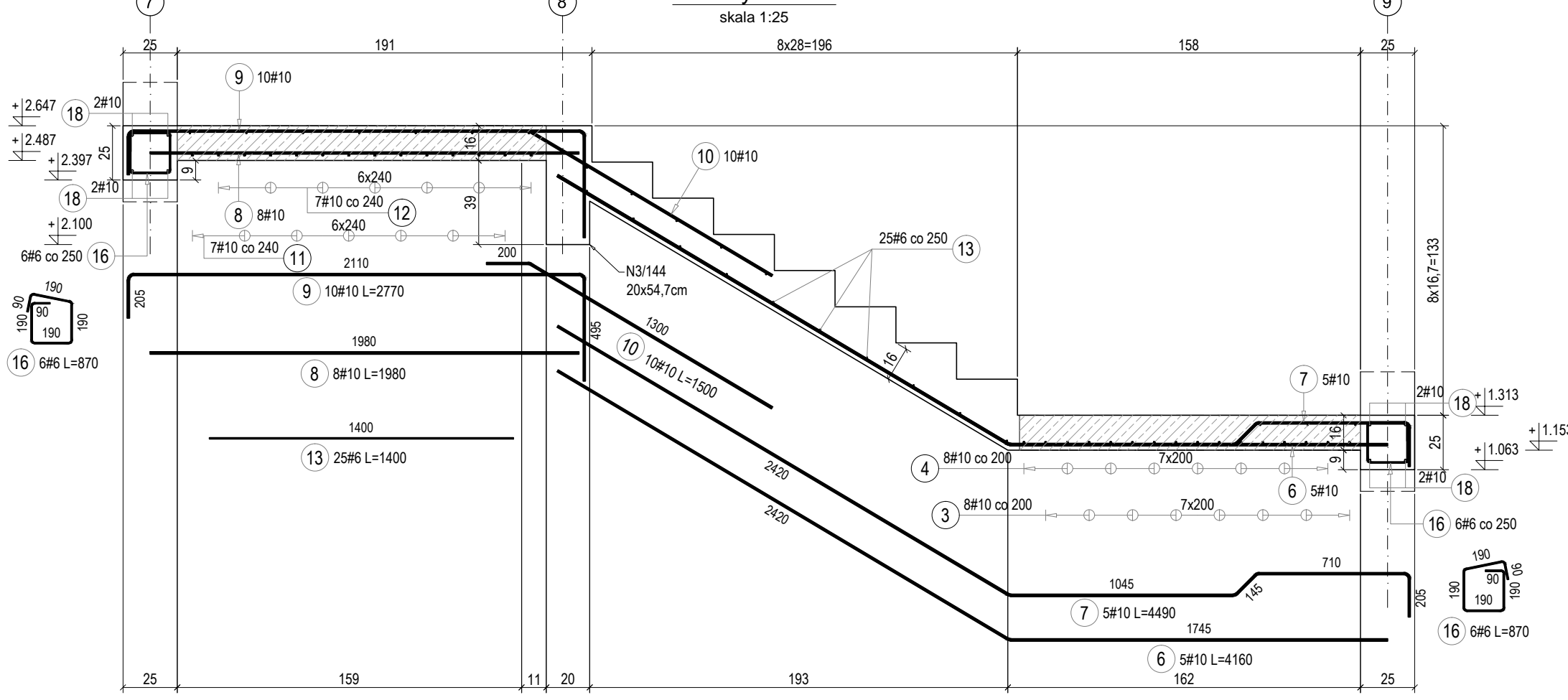


ZESTAWIENIE STALI ZBRQJENIOWEJ - SCHODY SCH.1						
Poz.	Długość (mm)	Liczba			Długość łączna (m)	
		w elemencie	elementów	ogółem	A-IIIIN	
					# 6	# 10
1	3120	8	1	8		25,0
2	3390	8	1	8		27,1
3	1960	8	1	8		15,7
4	2310	8	1	8		18,5
5	1530	22	1	22	33,7	
6	4160	5	1	5		20,8
7	4490	5	1	5		22,4
8	1980	8	1	8		15,8
9	2770	10	1	10		27,7
10	1500	10	1	10		15,0
11	3900	7	1	7		27,3
12	4780	7	1	7		33,5
13	1400	25	1	25	35,0	
14	1660	14	1	14	23,2	
15	970	14	1	14	13,6	
16	870	12	1	12	10,4	
17	2020	4	1	4		8,1
18	1930	8	1	8		15,4
19	2320	4	1	4		9,3
Długość wg średnic (m)					115,9	281,6
Masa 1 m pręta (kg/m)					0,22	0,62
Masa łączna wg średnic (kg)					25,7	173,7
Masa łączna wg gatunku stali (kg)						199,5
Ogółem (kg)						199

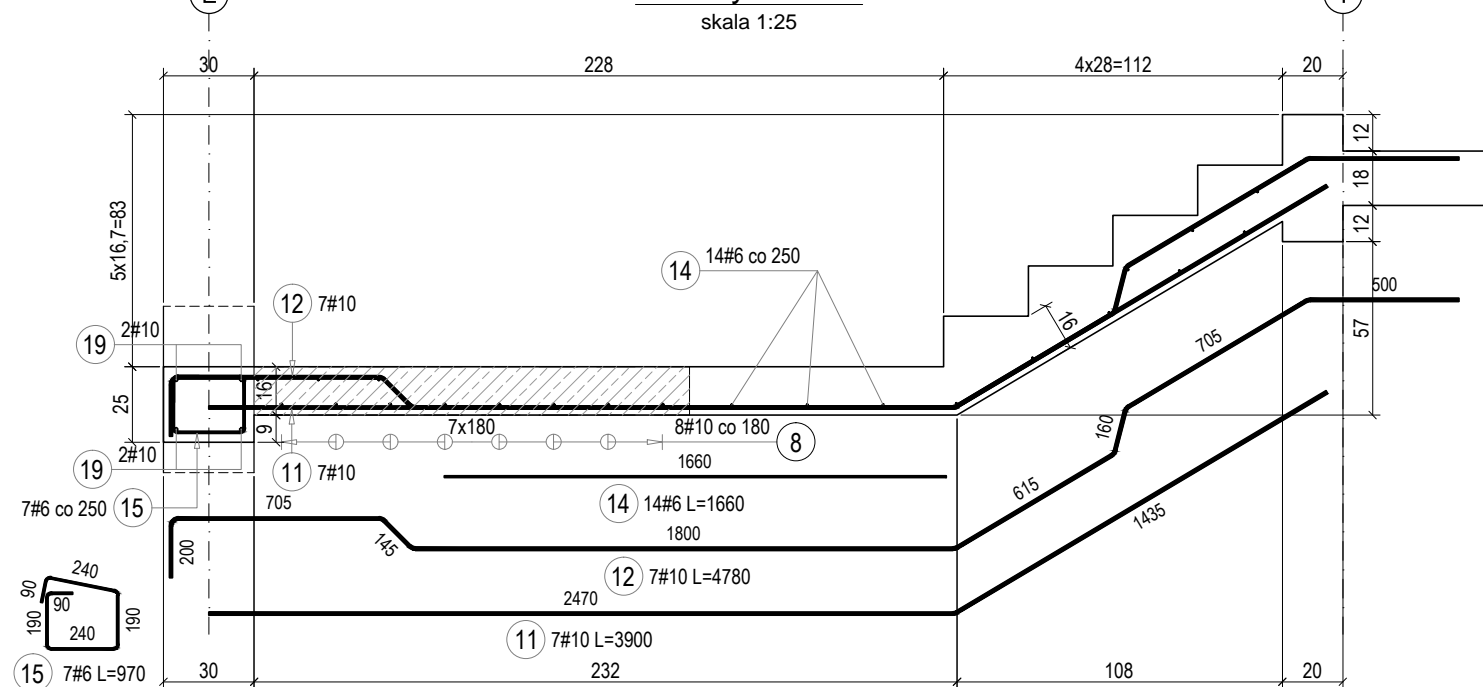
Schody Sch1.1



Schody Sch1.2



Schody Sch1.3



UWAGI:

- Rysunek przedstawia jedynie elementy konstrukcyjne. Należy go rozpatrywać łącznie z pozostałymi rysunkami konstrukcji oraz odpowiednimi projektami branżowymi.
- Dane materiałowe:  
BETON: B30 (C25/30)  
Uziarnienie: Dmax=16mm  
Klasa ekspozycji: XC1  
STAL: A-IIIIN (B500SP)  
OTULINA: 20mm - schody, 30mm - wieńce i nadproże
- Przy wykonywaniu elementów żelbetowych uwzględnić instalację uziemienia budynku zgodnie z projektem branży elektrycznej.
- (\* -0.50) - Oznacza dolny poziom belki / wieńca;

Projektowanie Architektoniczne Krzysztof Petrus ul. Morgowska 4d 41-408 Mysłowice				T: +48 504 639 835 E: kxp@kxp.com.pl
Nazwa	Revitalizacja centrum Gogolowej wraz z budową budynku wielofunkcyjnego, parkingów, miejsc postojowych i zagospodarowaniem terenu.	Nr rys.	KB-502B	
Adres	44-323 Gogolowa, ul. Wiejska 28, dz. nr 505, 577, 798, 799, 800, 801, 802	Skala	1:25	
Tytuł	Schody żelbetowe Sch1 - segment B	Data	12/2020	
Projektant	mgr inż. Michał Skorupa	konst.-bud	mgr inż. Jerzy Kijar	konst.-bud
Sprawdził	mgr inż. Jerzy Kijar	konst.-bud	mgr inż. Jerzy Kijar	konst.-bud
Prawa autorskie zastrzeżone. Priorytetowość, wyłączność, odpowiedzialność za treść rysunku konstrukcyjnego nie są gwarantowane.				